



# W SZAROŚCIACH I BEŻACH

PROJEKT I TEKST: *Patryk Kowalski*  
ZDJĘCIA: *Ayuko Studio*

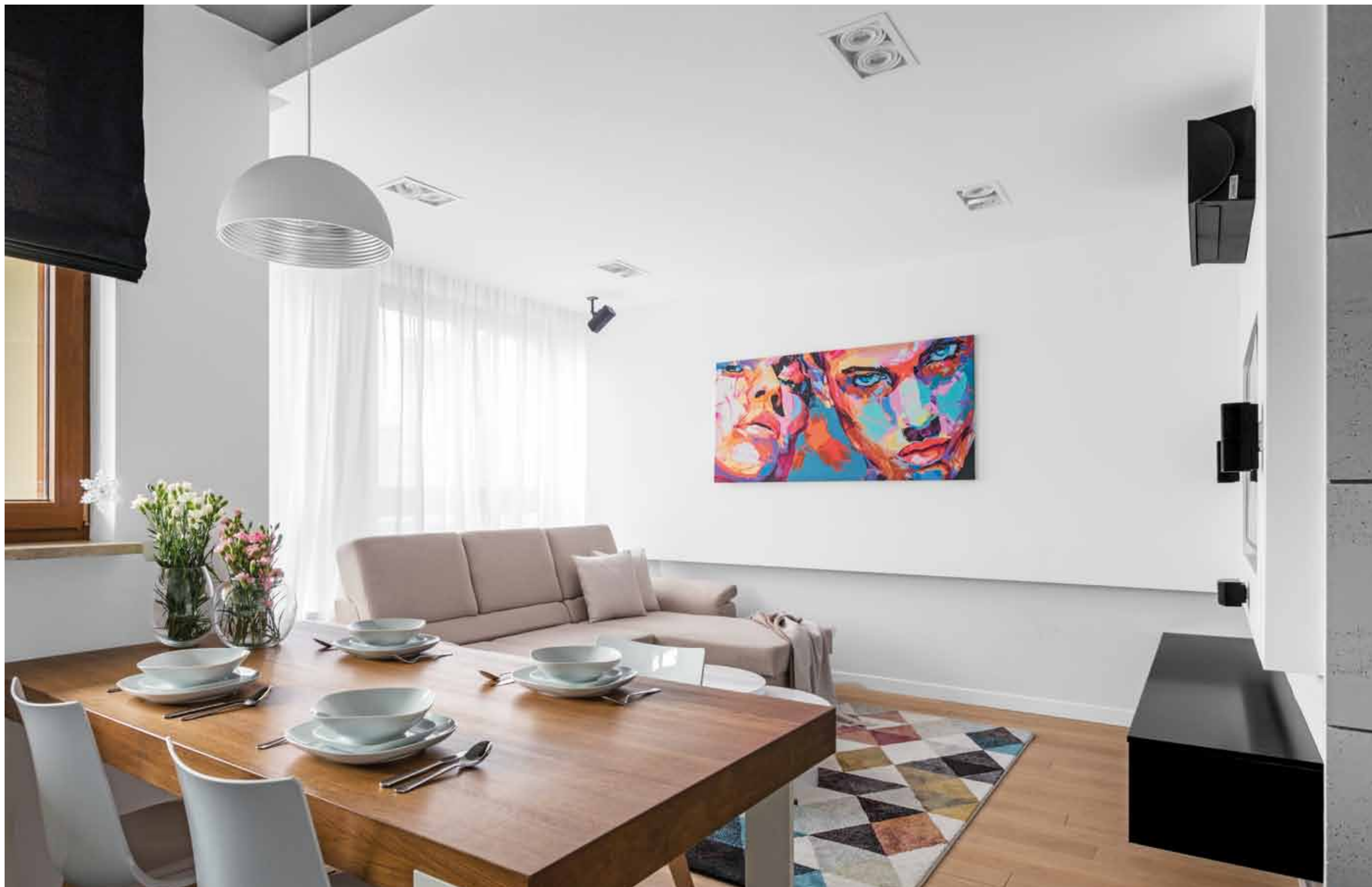


Biel i szarość to dominująca kolorystyka tego trzypokojowego mieszkania zaprojektowanego dla młodych ludzi, zlokalizowanego w miasteczku Wilanów w Warszawie. Całość projektu skupia się na trzech kolorach: śnieżnej bieli, surowej szarości i ciepłym drewnie, tworząc razem czyste i przytulne wnętrze, które zostało dodatkowo ożywione śmiałymi kolorami dodatków.

Głównym celem inwestorów było wprowadzenie zmian w układzie funkcjonalnym, tak aby kuchnia stanowiła część wspólną z pokojem dziennym. Otrzymane od inwestora mieszkanie zaprojektowane było z zamkniętym planem poszczególnych pomieszczeń. Architekt odpowiedzialny za całość realizacji zaproponował stworzenie bardziej otwartej przestrzeni, uzyskując w ten sposób proste w formie wnętrze. Wykorzystane przy projektowaniu materiały i kolory wpisują się w no-

woczesną i funkcjonalną stylistykę. Mieszkanie jest jasne i przestronne. Otwarta na salon kuchnia lakierowana na wysoki połysk w kolorze białym rozjaśnia lokal i dodaje mu blasku. Akcenty drewna idealnie komponują się z drewnianą podłogą salonu w miodowym odcieniu dębu. Ciemny sufit w szarym kolorze optycznie obniża przestrzeń i skupia wzrok na jasnych ścianach. Zaprojektowanie kuchni otwartej na salon bardzo spodobało się domownikom, którzy docenili płynącą z ta-





*Xerum prerro vidis aut mil  
incliquo is dis delicii eoslis ma-  
gnat. AMlia iditaepel ipsunt, sam  
quidel eum, soluptatur sincietur,  
ipsapic torest*

kiego rozwiązania funkcjonalność i wygodę. Salon w jasnych kolorach, z prostymi meblami ożywiony został jaskrawym obrazem oraz dywanem, dzięki czemu wnętrze jest odpowiednio skontrastowane kolorystycznie. Komfort właścicieli w codziennym użytkowaniu mieszkania

był brany pod uwagę na każdym etapie realizacji projektu. Takie elementy, jak duża, wygodna kanapa lub zaprojektowane i wykonane na zamówienie meble, w których mieści się sprzęt RTV, a także łatwość dostępu do kuchni idealnie to obrazują.

W przedpokoju zwykle kolory stały się niezwykle dzięki tapicerowanej fioletowej wnęce z siedziskiem w kolorze papieskim, współgrającej z podwieszoną szafą, z którą tworzy jedną zwartą bryłę. Ściany w sypialni zostały pokryte fornirem orzecha amerykańskiego zestawionego z frontami szafy polakierowanymi na biało w półmacie. Dodatkowym

ozdobnikiem są poziome bonie na ścianie, również wykonane z tego samego materiału co szafa wnękowa. Gabinet jako dodatkowy pokój został przeznaczony na pomieszczenie do pracy, w którym są półki na książki i biurko zaprojektowane na indywidualne zamówienie.



**Xerum** prero vidis aut mi in-  
ciliquo is dis deliciae ostis magnat.  
AMlia iditaepel ipsunt, sam qu-  
idel eum, soluptatur sincietur, ip-  
sapiet torest

Założeniem projektu łazienki było, aby ściany przypominały surowy łupany kamień w kolorze szarym lub przypominającym beton, co udało się uzyskać dzięki odpowiednim płytkom z gresu. Akcesoria łazienkowe oraz armatura są proste i minimalistyczne, dzięki czemu idealnie wpasowują się w stylistykę nie tylko łazienki, lecz także całego mieszkania. Wygląd toalety natomiast nawiązuje do odcieni pojawiających się wcześniej w holu. Utrzymana jest ona w bardzo jasnej kolorystyce lakierowanej bieli przy surowej strukturze płyt betonowych architektonicznych. Pralka została ukryta w zabudowie meblowej, która, nie mając uchwytów, potęguje wrażenie uporządkowanej przestrzeni. Ukryte szafki okazały się bardzo wygodnym rozwiązaniem. Wszystkie przedmioty codziennego użytku są schowane, dzięki czemu utrzymanie porządku staje się o wiele łatwiejsze.

To mieszkanie na warszawskim Wilanowie stanowi przykład tego, że minimalistyczne i nowoczesne wnętrza mogą być jednocześnie ciepłe i przyjazne mieszkańcom. Funkcjonalne rozwiązania, zagospodarowanie wnęk i bezuchwytowe szafki wtapiające się w kształty ścian optycznie powiększają mieszkanie. Wprowadzenie do raczej zimnej gamy kolorystycznej akcentów w postaci naturalnego drewna czy koloru i faktury kamienia w łazience ociepla wnętrze, nie zmieniając jednak jego charakteru.